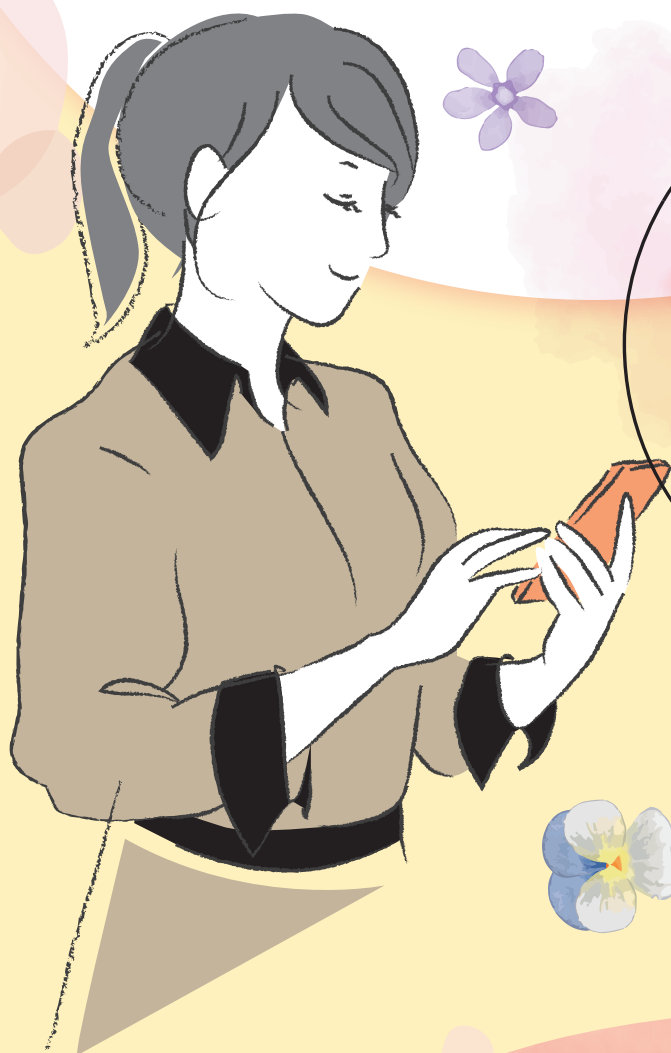


働くために
学びたい方向け

令和5年度



再就職を目指す 女性のための 職業訓練ガイド



事務系、
デジタル分野
Web系、IT系
訓練が充実!

Job training



I	再就職を目指す女性のための職業訓練のご案内……………	P 3
	I - 1 女性向け委託訓練 5日間コース (Word・Excel 基礎科) …	P 4
	I - 2 女性向け委託訓練 eラーニングコース……………	P 6
	I - 3 女性向け委託訓練 オンラインコース……………	P 8
	I - 4 女性向け委託訓練 3か月コース……………	P10
	I - 5 女性向けデジタル・ビジネススキル習得訓練……………	P12
	I - 6 ひとり親向けオンライン訓練・就活支援事業……………	P14
	I - 7 短期集中型資格取得支援訓練……………	P15
	I - 8 令和5年度に新規開講する訓練……………	P16
	I - 9 その他の委託訓練……………	P17
II	東京都立職業能力開発センター 訓練科目のご紹介……………	P19
III	東京都立職業能力開発センター 所在地一覧……………	P21
IV	女性しごと応援テラス (東京しごとセンター) のご案内……………	P22
V	ハローワーク (公共職業安定所) 所在地一覧……………	P23

I 再就職を目指す女性のための 職業訓練のご案内

- 主に、都内在住・在勤の方を対象とする東京都オリジナルの職業訓練です。
- 出産、育児等により退職したのち、再び就職を希望する方や正社員就職を目指す非正規雇用の方を支援します。
- 受講料は無料です。(ただし、一部訓練においては、教科書代等は本人負担となります。)

令和5年度訓練概要

訓練名	訓練期間	主な対象者(例)	掲載
女性向け委託訓練5日間コース (Word・Excel基礎科) ※託児サービスあり(通学)	通学 5日間	・就学前の子がおり、託児が必要な方 ・就職活動を始めるための一歩を踏み出したい方 ・事務職の経験がない等、PCの入門を学びたい方	4～5 ページ
女性向け委託訓練 eラーニングコース	3か月	・保育園に預ける前の子がおり、外出が困難な方 ・育児等の合間にスキル習得&就職活動をしたい方 ・就職に役立つ資格取得を目指したい方	6～7 ページ
女性向け委託訓練 オンラインコース	3か月	・子供の小学校等通学中にスキルを習得したい方 ・育児等と両立するため、テレワークや在宅などの働き方で就職したい方 ・就職に役立つ資格取得を目指したい方	8～9 ページ
女性向け委託訓練 3か月コース	通学 3か月	・子供の小学校等通学中にスキルを習得したい方 ・対面での授業で他の訓練生と一緒に就職を目指したい方 ・就職に役立つ資格取得を目指したい方	10～11 ページ
女性向けデジタル・ ビジネススキル習得訓練 ※託児サービスあり(通学)	通学3週間 + フォローアップ 2か月	・就学前の子がおり、託児が必要な方 ・事務職の経験が少ない方 ・ITスキルを活かして再就職を目指す方	12～13 ページ
ひとり親向けオンライン訓練・ 就活支援事業	約6か月	・家庭との両立のためeラーニングによる訓練受講を希望する方 ・資格取得や習得したスキルを活かして就職を目指す方	14 ページ
短期集中型資格取得支援訓練	eラーニング 1～2.5か月程度 + 1泊2日もしくは 5泊6日の集合型研修	・就職に役立つ資格の短期間での取得を希望する方 ・取得した資格や習得したスキルを活かして就職を目指す方	15 ページ

新規開講する訓練

訓練名	訓練期間	主な対象者(例)	掲載
女性向けキャリアアチェンジ 支援事業	約6か月	・eラーニングによる訓練受講を希望する方 ・習得したスキルを活かして正社員への再就職やキャリアアチェンジを目指す方	16 ページ
女性ITエンジニア育成事業	約6か月	・育児等によりeラーニングによる訓練受講を希望する方 ・高度なプログラミングスキルを活かして、ITエンジニアとしての再就職を目指す方	

※雇用保険の延長給付、訓練手当の対象となるのは、女性向け委託訓練オンラインコースと女性向け委託訓練3か月コースのみです。

I-1 女性向け委託訓練 5日間コース (Word・Excel 基礎科)



●再就職に役立つ Word・Excel の基礎的な操作方法を習得するための講習を、東京都が民間教育訓練機関に委託して実施します。

ポイント1▶ 短時間の訓練だから、育児・家事等をしながらでも受講可能

ポイント2▶ 通学しやすい駅近の会場で開講

ポイント3▶ 無料の託児サービス付きで、小さなお子様のいる方も受講可能

託児サービスは生後6か月以上の未就学児が対象です。(一部の施設は、1歳以上が対象となっておりますので、お申し込みの際にご確認ください。)

ポイント4▶ 短期間の訓練だから、早期就職を目指す方に最適

講習時間

月曜日から金曜日まで、各日午前10時～午後3時(昼休み1時間含む)

※初日講習時間に変更になる場合がありますので、申込時にご確認ください。

実施時期・場所(予定)

※各区市と共催して実施します。

※募集期間については、HP「TOKYO はたらくネット」に順次掲載いたします。

※実施時期・場所が変更になる場合がありますので、最新の情報はHPにてご確認ください。

1期生

地域	会場	訓練実施期間
調布	調布市市民プラザあくろす	令和5年 6月12日 ~ 令和5年 6月16日
世田谷	三茶おしごとカフェ	令和5年 6月19日 ~ 令和5年 6月23日
練馬	練馬区立男女共同参画センター	令和5年 6月26日 ~ 令和5年 6月30日
立川	立川市女性総合センター・アイム	令和5年 7月 3日 ~ 令和5年 7月 7日
大田	大田区産業プラザ	令和5年 7月10日 ~ 令和5年 7月14日
町田	町田市文化交流センター	令和5年 7月17日 ~ 令和5年 7月21日
葛飾	かつしかシンフォニーヒルズ	令和5年 7月24日 ~ 令和5年 7月28日
江戸川	タワーホール船堀	令和5年 7月31日 ~ 令和5年 8月 4日

2期生

地域	会場	訓練実施期間
調布	調布市市民プラザあくろす	令和5年 8月 7日 ~ 令和5年 8月11日
町田	町田市文化交流センター	令和5年 8月28日 ~ 令和5年 9月 1日
練馬	練馬区立男女共同参画センター	令和5年 9月 4日 ~ 令和5年 9月 8日
立川	立川市女性総合センター・アイム	令和5年 9月11日 ~ 令和5年 9月15日
大田	大田区産業プラザ	令和5年 9月18日 ~ 令和5年 9月22日
葛飾	かつしかシンフォニーヒルズ	令和5年 9月25日 ~ 令和5年 9月29日
世田谷	世田谷区立男女共同参画センターらぷらす	令和5年 10月 2日 ~ 令和5年 10月 6日
江戸川	タワーホール船堀	令和5年 10月 9日 ~ 令和5年 10月13日

3期生

地域	会場	訓練実施期間
大田	大田区産業プラザ	令和5年 10月30日 ~ 令和5年 11月 3日
練馬	練馬区立石神井公園区民交流センター	令和5年 11月 6日 ~ 令和5年 11月10日
町田	町田市文化交流センター	令和5年 11月13日 ~ 令和5年 11月17日
立川	立川市女性総合センター・アイム	令和5年 11月20日 ~ 令和5年 11月24日
調布	調布市市民プラザあくろす	令和5年 11月27日 ~ 令和5年 12月 1日
葛飾	かつしかシンフォニーヒルズ	令和5年 12月 4日 ~ 令和5年 12月 8日
江戸川	タワーホール船堀	令和5年 12月11日 ~ 令和5年 12月15日
世田谷	三茶おしごとカフェ	令和5年 12月18日 ~ 令和5年 12月22日

4期生

地域	会場	訓練実施期間
世田谷	三茶おしごとカフェ	令和6年 1月29日 ~ 令和6年 2月 2日
調布	調布市市民プラザあくろす	令和6年 2月 5日 ~ 令和6年 2月 9日
大田	大田区産業プラザ	令和6年 2月12日 ~ 令和6年 2月16日
葛飾	かつしかシンフォニーヒルズ	令和6年 2月19日 ~ 令和6年 2月23日
立川	立川市女性総合センター・アイム	令和6年 2月26日 ~ 令和6年 3月 1日
町田	町田市文化交流センター	令和6年 3月 4日 ~ 令和6年 3月 8日
江戸川	タワーホール船堀	令和6年 3月11日 ~ 令和6年 3月15日
練馬	練馬区立石神井公園区民交流センター	令和6年 3月18日 ~ 令和6年 3月22日

定員

各会場とも 10 名（託児定員：各会場とも 10 名）

申込方法

募集期間中に申込書類を募集案内（リーフレット）に記載の当事業事務局へ郵送（必着）。申込書類は募集期間中にハローワーク等で配布する募集案内（リーフレット）に添付及びHP「TOKYO はたらくネット」に掲載予定。（「TOKYO はたらくネット」のトップページからは、「求職者向け職業訓練」→「民間教育機関での職業訓練」と進むと募集案内（リーフレット）をダウンロードできます。募集期間はHPにてご確認ください。）

受講者の決定

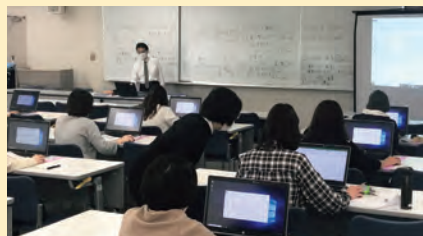
応募者多数の場合、抽選となります。

対象

出産、育児等で退職された方で、ハローワークへの求職登録を行っている方。
※女性向け委託訓練 5 日間コースは、受講後 1 年以内であっても、他の公共職業訓練を受講できます。



- パソコンに苦手意識があったのですが、5日間学ばせていただいて克服できたように思います。
- 仕事に空白があり心配でしたが、基本的なことから応用まで学べたので自信につながりました。
- なにもわからないレベルから「わかる・できる」というところまで引き上げていただきました。
- なかなか一人の時間が無く勉強をあきらめていたので、託児付は本当にありがたかったです。
- 子供が託児サービスで毎日楽しそうにしていたので、安心して講習を受けることができ、とても助かりました。
- 全くできなかったパソコン操作ができるようになりうれしかったです。
- 最初はついていけるか不安でしたが、たくさん学ぶことができたので今後も自分なりに復習していこうと思います。
- 自分にこんなことができるのだと自信をつけることができました。今後は自分のものにできるよう頑張っていきたいです。



この訓練についての
問い合わせ先

東京都産業労働局雇用就業部能力開発課 TEL 03-5320-4705

I-2 女性向け委託訓練 eラーニングコース

● 自宅で知識を身につけ、正社員としての就職を目指す eラーニングによる職業訓練です。

ポイント1▶ パートやアルバイト等の非正規社員として働いている方も受講可能

ポイント2▶ 自宅で好きな時間に受講できる eラーニングによる訓練

ポイント3▶ 正社員を目指してスキルアップや資格取得を目指すことができる

講習期間

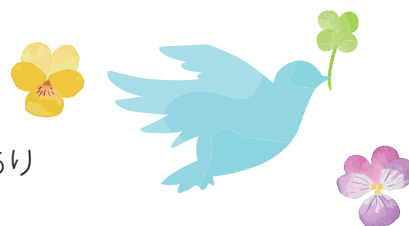
3か月

受講方法

自宅のパソコン等にて受講

月1回程度のスクーリング(通学)あり

実施時期・科目(予定)



令和5年6月生 | 募集期間 3/29～4/11 | 訓練実施期間 6/1～8/31

科目名	定員	実施施設名	コースの内容
Webサイト制作科	25名	C & R社プロフェッショナルエデュケーションセンター (最寄り駅:内幸町)	Webサイト制作に必要なHTML、CSSの基礎知識・制作技術を身につけ、制作及びWebサイトの制作進行や、運用管理に必要な基礎的なマーケティング知識を検定対策を通じて習得します。
Webライター科			Webライターに必要な正しい日本語の表記や校正技術などのライティング基礎知識を身につけ、さらにはSNS運用でのマーケティング基礎、著作権基礎に関する知識を習得します。
パソコン事務養成科	25名	大原簿記学校3号館 (最寄り駅:水道橋)	事務業務に必須となるWord&Excel&PowerPointのパソコンスキルを習得するとともに、経理・総務に活かせる会計&保険の実務知識及びITパスポートの知識を科目選択式により習得します。
総務経理養成科			中小企業での経理業務に対応できることを目標として簿記・給与計算等の実務知識を身につけるとともに、業務で即戦力となるIT・パソコン・会計事務の知識を科目選択式にて習得します。

令和5年9月生 | 募集期間 6/28～7/11 | 訓練実施期間 9/1～11/30

科目名	定員	実施施設名	コースの内容
Webデザイン・マーケティング(スタンダード)科	25名	インタープランITスクール新宿校 (最寄り駅:曙橋)	Webサイト制作・運営管理ができる即戦力を目指し、コーディングとデザインスキルを習得します。スマートフォンサイト制作・作業効率UPのためのAdobeXDも活用し実践力を養います。卒業時には就職活動PR材料となるポートフォリオを完成させます。
Webデザイン・マーケティング(エキスパート)科			Webサイト制作・運営管理ができる即戦力を目指し、コーディングとデザインスキルを習得します。現場で多く使われているWordPressの使い方も併せて習得。作業効率UPのためのAdobeXDも活用し実践力を養います。卒業時には就職活動PR材料となるポートフォリオを完成させます。
新任の経理担当者養成科	25名	ジャスネットコミュニケーションズ株式会社 (最寄り駅:内幸町)	法人企業の新任の経理担当者として活躍する上で必須となる基礎知識の習得を目指す訓練です。日商3級の資格取得から、経理実務の基礎やITスキル(Excel、会計ソフトの操作)など、経理職へのキャリアチェンジを目指す方が知っておきたい知識の習得を目指します。
経理 blanks を埋めたい人の経理実務養成科			日商3級程度の知識を保有している方が、法人企業の決算補助担当者として活躍するうえで必要な基礎知識の習得を目指す訓練です。経理実務の基礎から財務諸表の見方、税務や給与計算業務、ITスキル(Excel、会計ソフトの操作)など経理職へ復職する女性にとって必要な実務知識の習得を目指します。

科目名	定員	実施施設名	コースの内容
Webサイト制作科	25名	C & R社プロフェッショナルエデュケーションセンター (最寄り駅：内幸町)	Webサイト制作に必要なHTML、CSSの基礎知識・制作技術を身につけ、制作及びWebサイトの制作進行や、運用管理に必要な基礎的なマーケティング知識を検定対策を通じて習得します。
Webライター科			Webライターに必要な正しい日本語の表記や校正技術などのライティング基礎知識を身につけ、さらにはSNS運用でのマーケティング基礎、著作権基礎に関する知識を習得します。
パソコン事務養成科	25名	大原簿記学校3号館 (最寄り駅：水道橋)	事務業務に必須となるWord&Excel&PowerPointのパソコンスキルを習得するとともに、経理・総務に活かせる会計&保険の実務知識及びITパスポートの知識を科目選択式により習得します。
総務経理養成科			中小企業での経理業務に対応できることを目標として簿記・給与計算等の実務知識を身につけるとともに、業務で即戦力となるIT・パソコン・会計事務の知識を科目選択式にて習得します。

申込方法

募集期間中に申込書類をハローワークまたは東京しごとセンター（飯田橋・多摩）へ持参。申込書類は募集期間中にハローワーク等で配布する各パンフレットに添付及びHP「TOKYOはたらくネット」に掲載されます。

受講者の決定

書類選考

対象

- ・①出産、育児等により離職をしたのちパート等の非正規労働に従事または求職中の方で、ハローワークへ求職登録または東京しごとセンターの利用登録をしている方。②東京都ひとり親家庭等在宅就職推進事業または東京都ひとり親家庭支援センターの支援対象の方。
- ・①または②のいずれかで、受講開始日から遡って1年以内に公共職業訓練または求職者支援訓練の実践コースを受講していない、都内在住・在勤の方。



- 働きながら、子育てしながらの受講だったので、eラーニングによる授業は、自分の都合の良い時間、好きな時間に学習することができ良かったです。
- 皆さんの進捗状況を教えてください、自分が遅れかけているときでも「がんばらない」という気持ちになりました。
- スクーリングの際に、皆さんと状況をシェアし、意見交換することができ、学習の励みになりました。
- しっかりしたフォローもあり、安心して学習できました。
- 実習も繰り返し学ぶことができ、また詳細な解答例があるので理解が深まりました。
- 毎日学校へ通うことは困難なので、自宅で空いている時間に学習することが良かったです。

この訓練についての
問い合わせ先

東京都立中央・城北職業能力開発センター再就職促進訓練室
TEL 03-5800-7701

I-3 女性向け委託訓練 オンラインコース

● 時間的な制約により通学が困難な方でも、通学と同様の訓練を受講できるオンラインによる職業訓練です。

ポイント1 ▶ 短時間のオンライン訓練なので、育児・家事等をしながらでも受講しやすい

ポイント2 ▶ 就職支援を中心に対面でのサポートも！

講習期間 3か月

講習時間 原則として土曜日、日曜日、祝日を除く毎日
おおむね午前10時～午後3時（科目により異なる）

受講方法 自宅のパソコン等にて受講
訓練期間のうち一部通学あり

実施時期・科目・場所（予定）

令和5年5月生 | 募集期間 2/27～3/10 | 訓練実施期間 5/1～7/31

科目名	定員	実施施設名	コースの内容
Webデザイナー科	30名	インタープラン ITスクール新宿校 (最寄り駅：曙橋)	Webサイト制作・運営管理ができる即戦力を目指し、コーディングとデザインスキルを習得します。スマートフォンサイト制作・作業効率UPのためのAdobeXDも活用し実践力を養います。卒業時には就職活動PR材料となるポートフォリオを完成させます。
総務・経理就職科	25名	大原簿記学校3号館 (最寄り駅：水道橋)	総務職に必要な労働保険・社会保険の知識、経理職に必要な簿記、源泉徴収の知識を習得します。さらに、会計ソフト(弥生会計)と表計算ソフト(Microsoft Excel)の操作技能を習得することで、事務職への就職を実現します。
一般事務・ パソコン操作科	30名	資格の学校TAC池袋校 (最寄り駅：池袋)	訓練を通じて最新バージョンOffice2021 (Word・Excel・PowerPoint)の操作スキルを身につけます。会社で必要な会計処理として小規模会計を前提とした日々の作業から決算までの仕組みを理解します。
宅建業・ 不動産業就職科	30名	日建学院新宿校 (最寄り駅：新宿)	不動産業で働く際、その事務所ごと5人に1人以上必要とされている宅地建物取引士の資格取得に必要な法知識を習得します。初学者向けに各法令を反復して学習します。業界未経験者も想定し、不動産実務について演習形式の訓練も盛り込みます。

令和5年8月生 | 募集期間 6/2～6/15 | 訓練実施期間 8/1～10/31

科目名	定員	実施施設名	コースの内容
Webデザイナー科	30名	インタープラン ITスクール新宿校 (最寄り駅：曙橋)	Webサイト制作・運営管理ができる即戦力を目指し、コーディングとデザインスキルを習得します。スマートフォンサイト制作・作業効率UPのためのAdobeXDも活用し実践力を養います。卒業時には就職活動PR材料となるポートフォリオを完成させます。
FP・パソコン科	30名	東京商科・ 法科学院専門学校 (最寄り駅：神保町)	文書作成や表計算等の基本ツールをオンラインで学び、テレワークに対応できる力を身につけます。またFPの学習を通して、金融、税金、不動産等の知識とライフプラン設計について学びます。
宅建業・ 不動産業就職科	30名	日建学院立川校 (最寄り駅：立川)	不動産業で働く際、その事務所ごと5人に1人以上必要とされている宅地建物取引士の資格取得に必要な法知識を習得します。初学者向けに各科目に必要な知識の習得、問題演習、模擬試験解説を実施します。

科目名	定員	実施施設名	コースの内容
Web デザイナー科	30 名	インタープラン IT スクール新宿校 (最寄り駅：曙橋)	Web サイト制作・運営管理ができる即戦力を目指し、コーディングとデザインスキルを習得します。スマートフォンサイト制作・作業効率UPのためのAdobeXDも活用し実践力を養います。卒業時には就職活動PR材料となるポートフォリオを完成させます。
総務・経理就職科	25 名	大原簿記学校 3 号館 (最寄り駅：水道橋)	総務職に必要な労働保険・社会保険の知識、経理職に必要な簿記、源泉徴収の知識を習得します。さらに、会計ソフト(弥生会計)と表計算ソフト(Microsoft Excel)の操作技能を習得することで、事務職への就職を実現します。
宅建業・ 不動産業就職科	30 名	日建学院新宿校 (最寄り駅：新宿)	不動産業で働く際、その事務所ごと5人に1人以上必要とされている宅地建物取引士の資格取得に必要な法知識を習得します。初心者向けに各法令を反復して学習します。業界未経験者も想定し、不動産実務について演習形式の訓練も盛り込みます。

申込方法

募集期間中に申込書類をハローワークまたは東京しごとセンター(飯田橋・多摩)へ持参。申込書類は募集期間中にハローワーク等で配布する各パンフレットに添付及びHP「TOKYO はたらくネット」に掲載されます。

受講者の決定

書類選考

対象

出産、育児等で離職をしており、ハローワークへの求職登録または東京しごとセンターに利用登録している方で、原則、受講開始日から遡って一年以内に公共職業訓練または求職者支援訓練の実践コースを受講していない方。



- 科目が満足できる充実したものでした。オンラインというのがとても良かったです。オンラインだったから、学びを止めずに最後まで走り切ることができました。
- 子どもがいるため、オンライン授業がありがたかったです。
- 細かい点まで詳しく教えてもらえました。オンライン受講に関することなども柔軟に対応していただきました。
- 受講者へのサポートが整っていて安心感がありました。内容が充実していました。
- 幅広く必要な知識を体系的に学ばせていただきました。
- 就職活動に必要な知識や技術をわかりやすく丁寧に学ぶことができました。



この訓練についての
問い合わせ先

東京都立中央・城北職業能力開発センター再就職促進訓練室
TEL 03-5800-7701

I-4 女性向け委託訓練 3か月コース



●再就職に必要な新たな知識・技能を3か月間の通学により習得を目指す職業訓練です。

ポイント1▶ 短時間の訓練だから、育児・家事等をしながらでも受講しやすい

ポイント2▶ 対面での授業で、他の訓練生と一緒に学ぶことができる

講習期間 3か月

講習時間 原則として土曜日、日曜日、祝日を除く毎日。
おおむね午前10時～午後3時（科目により異なる）

実施時期・科目・場所（予定）

令和5年5月生 | **募集期間** 2/27～3/10 | **訓練実施期間** 5/1～7/31

科目名	定員	実施施設名	コースの内容
オフィスワーク 実践科	30名	ヒートウェーブIT アカデミー新宿校 (最寄り駅:西武新宿)	パソコンの基礎知識から入り、Microsoft Office アプリケーション操作法 (Word、Excel、PowerPoint) を学習します。特に Word、Excel は資格取得レベルまで取り入れ、他の転職者との差別化を図ります。一通り学習後、反復練習を重ね、基本操作を確実にマスターすることを目指します。
Web サイト制作科	22名	大原ビジネス公務員 専門学校池袋校 (最寄り駅:池袋)	Web デザイナーや HTML コーダーなど、Web サイト制作に必要な Illustrator、Photoshop、Dreamweaver の各操作技法、HTML5 と CSS3 によるマークアップ言語を習得します。訓練後半には、レスポンス対応の Web サイトを個人で制作し習熟度を高めます。
経理・給与計算 オフィス科	30名	資格の学校TAC 新宿校 (最寄り駅:新宿)	経理事務として必要な会計知識（日商簿記3級程度）、及び実務における消費税の処理や給与計算、年末調整、会計ソフト操作等を習得します。さらに、あらゆる場面で必要なパソコンの基本操作、及び仕事上の言葉遣い、話し方、態度、立ち振る舞い等のヒューマンスキルをマスターします。

令和5年8月生 | **募集期間** 6/2～6/15 | **訓練実施期間** 8/1～10/31

科目名	定員	実施施設名	コースの内容
ビジネスソフト 実践科	30名	専門学校中野 スクールオブビジネス (最寄り駅:吉祥寺)	ワードやエクセルを MOS 資格取得レベルまで、またパワーポイントの基礎も習得し、業務で活用できるスキルを身につけます。実務を想定した演習問題で実践力を養うとともに、資格取得を目指します。
オフィスワーク 実践科	30名	ヒートウェーブIT アカデミー新宿校 (最寄り駅:西武新宿)	パソコンの基礎知識から入り、Microsoft Office アプリケーション操作法 (Word、Excel、PowerPoint) を学習します。特に Word、Excel は資格取得レベルまで取り入れ、他の転職者との差別化を図ります。一通り学習後、反復練習を重ね、基本操作を確実にマスターします。
医療事務・ パソコン操作科	30名	資格の学校TAC 町田校 (最寄り駅:町田)	医療保険制度の仕組みから学び、点数算定方法を習得します。診療報酬明細書の作成ができるまでの知識習得と診療報酬明細書については、手書きによる作成において理解を深めた上で、実践力として医療ソフト「医事 Navi III」を活用したパソコン操作スキルを身につけます。
OA 会計科	30名	池袋コミュニティ・ カレッジPCカレッジ (最寄り駅:池袋)	Excel を資格取得レベルまで身につけ、実務で実践できるスキルを習得します。基本的なオフィスソフトの知識以外に、簿記3級知識を習得することで、経理事務職に関連するスキルを習得します。多くの演習問題を行い、資格取得やスキルアップを目指します。

科目名	定員	実施施設名	コースの内容
ネットワーク・サーバ構築科	10名	有限会社サポート大森事業所 (最寄り駅:大森)	ルータやスイッチを用いたネットワーク及びLinuxを用いたネットワークサーバの構築を通してインターネットの仕組みを習得し、短期間でネットワークの運用SEを目指します。
Webサイト作成・運用入門科	30名	専門学校東京テクニカルカレッジ (最寄り駅:東中野)	Webサイト制作のノウハウやサイトに動きをつけるプログラム言語(PHP)を習得し、Webの中で用いられるCMSの中でも特に利用者の多いWordPressの基本機能の理解と運用方法、カスタマイズを学習します。
医療事務と医師事務作業補助 32時間講習科	30名	ジョブアカデミー中野校 (最寄り駅:中野)	医療保険制度のしくみを理解し、診療報酬請求事務の基礎から応用まで(手書きレセプト作成からレセコン操作まで)習得します。また、「医師事務作業補助者」の「32時間の基礎知識の習得」に対応。受付・窓口演習・患者心理・接遇を学び高度なサービス提供の知識と技術を身につけます。
OA会計科	30名	池袋コミュニティ・カレッジPCカレッジ (最寄り駅:池袋)	Excelを資格取得レベルまで身につけ、実務で実践できるスキルを習得します。基本的なオフィスソフトの知識以外に、簿記3級知識を習得することで、経理事務職に関連するスキルを習得します。多くの演習問題を行い、資格取得やスキルアップを目指します。

申込方法

募集期間中に申込書類をハローワークまたは東京しごとセンター(飯田橋・多摩)へ持参。申込書類は募集期間中にハローワーク等で配布する各パンフレットに添付及びHP「TOKYOはたらくネット」に掲載されます。

受講者の決定

書類選考

対象

出産、育児等で離職をしており、ハローワークへの求職登録または東京しごとセンターに利用登録している方で、原則、受講開始日から遡って一年以内に公共職業訓練または求職者支援訓練の実践コースを受講していない方。



- 実務に必要な知識が学べて嬉しかったです。
- とても丁寧に細かく教えてくださり、大変勉強になりました。教科書に載っていないことや、便利な機能なども教えていただき、ありがとうございました。
- 混乱しそうなポイントは復習も兼ねて、繰り返し教えてくださり、細かいことも聞きやすく、全て解決することができました。
- 失業して自信を無くしていましたが、スキルを身につけることができ、前向きに就職活動に取り組めるようになりました。
- 大変親切で一人一人に気を配って声をかけてくださり、親身に相談に乗っていただけました。
- 授業内容についても、就職についてもサポートしていただき、大変感謝しています。スキルアップすることができたので、就職後も活かせるようがんばりたいと思います。

この訓練についての
問い合わせ先

東京都立中央・城北職業能力開発センター再就職促進訓練室
TEL 03-5800-7701

I-5 女性向けデジタル・ ビジネススキル習得訓練

- 事務系の仕事の経験が少ない方でも、オフィスソフトの基礎操作のほか、オンライン会議や簡易な業務アプリ開発（ローコード開発）等ができるデジタルスキルを身につけることができます。ITスキルを活かした再就職を目指す職業訓練です。

ポイント1 ▶ 訓練修了後、2か月間のフォローアップを実施（パソコン等貸し出しあり）

ポイント2 ▶ 住宅地近くの通学しやすい地域で実施



講習期間

15日間の通学+2か月間のフォローアップ（eラーニング等）

講習時間

月曜日から金曜日まで、各日午前10時～午後3時
(昼休み1時間含む)

実施時期・場所

令和5年4月末頃に事業HPに掲載予定

定員

各会場とも10名（託児定員：各会場とも10名）

申込方法

令和5年4月末頃に事業HPに掲載予定

受講者の決定

書類及び面接選考（予定）

対象

出産、育児で退職された方で、ハローワークまたは東京しごとセンターへの求職登録を行っている方。

※女性向けデジタル・ビジネススキル習得訓練は、受講後1年以内であっても、他の公共職業訓練を受講できます。

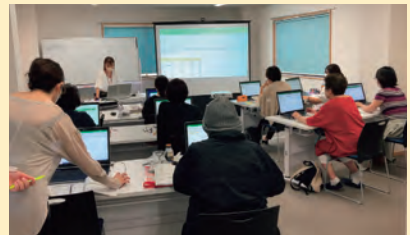
事業HP

令和5年4月末頃にHP「TOKYO はたらくネット」の下記ページに、事業HPのリンクを掲載予定

https://www.hataraku.metro.tokyo.lg.jp/kyushokusha-kunren/itaku/jyosei_digital/index.html



- とても分かりやすい指導でした。また、実務に直結するような説明で、仕事に就いた後もスムーズに使用できるように感じました。
- 至れり尽くせりの講習でした。授業もわかりやすかった上に、復習用の動画やパソコンの貸し出しといったフォローアップもあり、とてもありがたかったです。
- 丁寧かつ優しく教えてくださり、大切なポイントや便利な方法を指導してくれました。勉強嫌いな私が楽しく講習でき、生まれて初めて「もっと学びたい!」と感じました。
- 15日という限られた時間の中で、たくさんの事を教えていただきました。基礎から、今までやったことがないことまで幅広く学ぶことができ、とても良かったです。
- 履歴書と職務経歴書について一から細かく教えていただき、添削してもらえたことで、どこが足りていないか気づくことができました。
- キャリアカウンセリングの先生には親身にお話を聞いていただき、また面接官の立場からたくさんアドバイスしてくださいました。



この訓練についての
問い合わせ先

東京都産業労働局雇用就業部能力開発課
TEL 03-5320-4705

I-6 ひとり親向けオンライン訓練・就活支援事業

- ひとり親の方に対し、eラーニングによる資格取得やスキルの習得に向けた訓練と職業紹介等の就職支援を一体的に行い、就職活動やキャリア形成を支援します。

ポイント 1 ▶ 訓練に必要なパソコン等を無償で貸与

ポイント 2 ▶ 各コースのメンターやキャリアアドバイザーが、学習内容や就職活動の相談等のフォローアップを実施

講習期間 約6か月

実施時期・申込方法・訓練コース

令和5年4月末頃に事業HPに掲載予定

参考：令和4年度訓練コース

- ①医療事務基礎科、②PC・ビジネススキル科、③経理事務基礎科、④ITプログラミング基礎科、⑤ネットワークエンジニア基礎科、⑥WEBデザイン基礎科

対象

都内在住または在勤のひとり親の方で、家庭との両立のために、eラーニングによる訓練受講を希望する方。

※ひとり親向けオンライン訓練・就活支援事業は、受講後1年以内であっても、他の公共職業訓練を受講できます。

定員

計450名

事業HP

令和5年4月末頃に東京しごとセンターの下記ページに、事業HPのリンクを掲載予定

https://www.tokyoshigoto.jp/sougou/single_parent/

※本事業は東京都が（公財）東京しごと財団に委託して実施いたします。



この訓練についての
問い合わせ先

東京都産業労働局雇用就業部能力開発課
TEL 03-5320-4705

I-7 短期集中型資格取得支援訓練

●ご自宅でのeラーニングによる学習と試験直前対策合宿を組み合わせた訓練を実施し、就職に役立つ資格の短期間での取得をサポートします。

- ポイント1 ▶ 訓練に必要なパソコン等を無償で貸与
- ポイント2 ▶ 科目ごとの専任のメンターが受講者の方の学習を丁寧に支援
- ポイント3 ▶ 受験直前期の合宿で、集中的に試験対策を実施

講習期間

1～2.5か月程度のeラーニングの受講後に、1泊2日もしくは5泊6日の集合型研修を行います。※eラーニングの期間や集合型研修の宿泊数は、対象資格によって異なります。



1～2.5か月間



1泊2日もしくは
5泊6日



資格試験の
受験
資格習得・再就職を
目指して就職活動へ

実施時期・申込方法・訓練コース

令和5年4月末頃に事業HPに掲載予定

参考：令和4年度対象資格

ウェブデザイン技能検定3級、ITパスポート、医療事務技能審査試験〔医科〕など

対象

都内在住の求職中の方もしくは都内在住または在勤の非正規雇用の方で、東京しごとセンターへの利用者登録を行っている方。
※短期集中型資格取得支援訓練は、受講後1年以内であっても、他の公共職業訓練を受講できます。

定員

計100名

事業HP

令和5年4月末頃にHP「TOKYOはたらくネット」の下記ページに、事業HPのリンクを掲載予定
<https://www.hataraku.metro.tokyo.lg.jp/kyushokusha-kunren/etc/shikaku/index.html>



この訓練についての
問い合わせ先

東京都産業労働局雇用就業部能力開発課
TEL 03-5320-4705

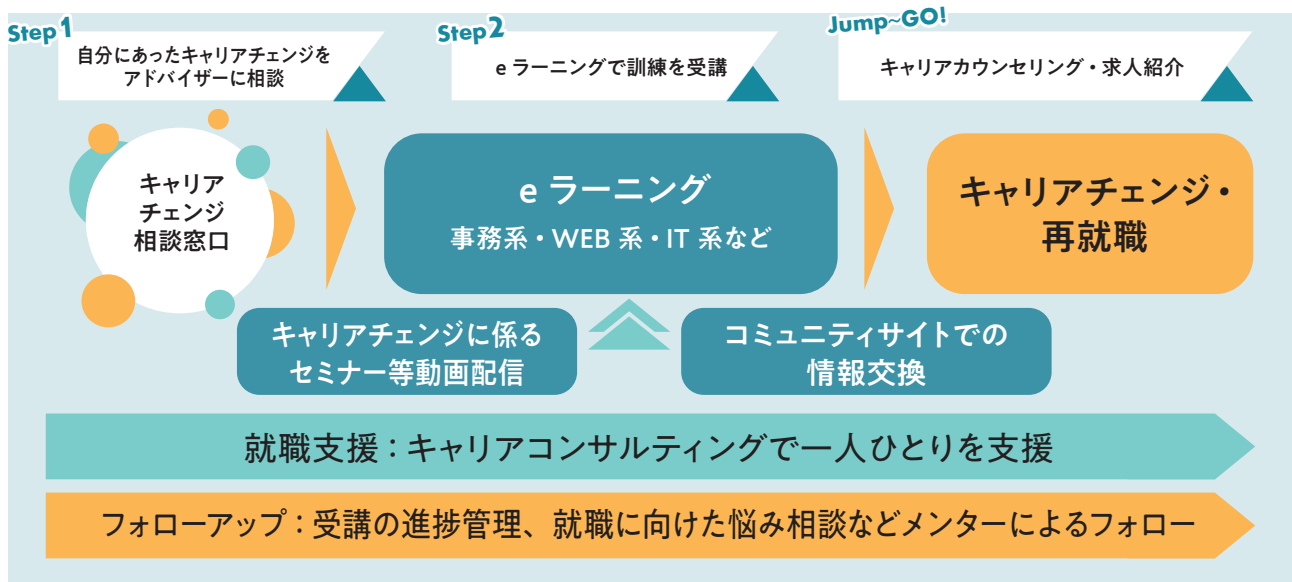
I-8 令和5年度に 新規開講する訓練

① 女性向けキャリアチェンジ支援事業

- ポイント1** ▶ 非正規雇用で働く女性等の正社員就職やキャリアチェンジを支援するため、女性ニーズの高い事務系・IT系等のeラーニングの訓練と就職支援を実施
- ポイント2** ▶ 当訓練のeラーニングのコンテンツの中から、受講される方自らの希望に沿ったコースを自由に選択し、好きなだけ受講することが可能
- ポイント3** ▶ eラーニングによる訓練に加えて、キャリアカウンセリングや職業紹介等を一体的に実施

※本事業は東京都が（公財）東京しごと財団に委託して実施いたします。

※詳細については、令和5年6月末頃に東京しごとセンターのHPに掲載予定。決定次第HP「TOKYOはたらくネット」にもリンクを掲載いたします。



② 女性ITエンジニア育成事業

概要

非正規雇用で働く女性等が、高度なプログラミングを学び、ITエンジニアとしての再就職やキャリア形成を実現できるよう、eラーニングによるスキルの習得支援及び職業紹介等の就職支援を一体的に実施いたします。

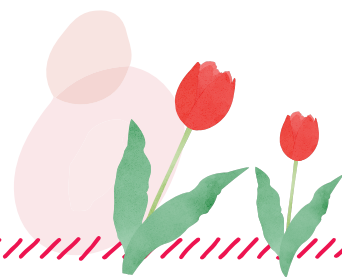
※本事業は東京都が（公財）東京しごと財団に委託して実施いたします。

※詳細については、令和5年4月末頃に東京しごとセンターのHPに掲載予定。決定次第HP「TOKYOはたらくネット」にもリンクを掲載いたします。

この訓練についての
問い合わせ先

東京都産業労働局雇用就業部能力開発課
TEL 03-5320-4705

I-9 その他の委託訓練



1. 離職者等再就職訓練（3か月、6か月）

- 新たな知識・技術を身につけ、再就職を目指す職業訓練です。求職中の方等を対象に、多様な教育訓練コースを設け、就職支援を含めた訓練カリキュラムで再就職を支援します。
- 主な科目：情報、福祉・医療、営業サービス・事務などの分野
- 開講時期：3か月コースは、5月から令和6年3月まで毎月、6か月コースは、5・6・7・9月

2. 再就職促進オンライン委託訓練（3か月）

- 離職者等再就職訓練（3か月）の学科をオンラインによる同時双方向型の訓練によって行います。なお、オンラインだけでなく、実技など通学の時間も設け就職支援等も実施します。
- 開講時期：5月から令和6年3月まで毎月

3. 短期間・短時間委託訓練

- 休職を余儀なくされた方や勤務シフトが減少したシフト制で働く方等を対象に、仕事をしながらでも受講可能な短期間・短時間の訓練です。現在、働いていない方も受講可能です。
- 主な科目：情報、福祉・医療、営業サービス・事務などの分野
- 開講時期：5月から令和6年3月まで毎月

4. 委託訓練活用型デュアルシステム（4か月）

- 求職中の方を対象に、座学（3か月間）と企業実習（1か月間）を組み合わせた実践的な職業訓練です。
- 主な科目：情報、福祉・医療、事務などの分野
- 開講時期：6・9月

託児サービス付きの訓練もあります

上記1～4の訓練については、一部に、託児サービス付の科目を用意しています。通学する民間教育訓練機関の近くの保育施設を無料で利用することができるので、小さいお子様のいる方も受講しやすい訓練です。託児付の訓練の情報は募集開始に合わせて随時更新しますので、HP「TOKYOはたらくネット」をご確認ください。

託児サービス付訓練のご案内

<https://www.hataraku.metro.tokyo.lg.jp/kyushokusha-kunren/itaku/takujikunren/index.html>

トップ ▶ 「求職者向け職業訓練」 ▶ 「民間教育機関での職業訓練」 ▶ 「託児サービス付訓練のご案内」



5. オンラインスキルアップ委託訓練（3か月）

- 求職者又は非正規雇用者、フリーランスの方等を対象とした、知識・技能のスキルアップを図るためのeラーニングによる職業訓練です。
- 主な科目：情報、事務などの分野
- 開講時期：7・10月・令和6年1月

6. 東京都民間委託訓練（3か月、6か月）

- 求職中の方、転職を希望する方を対象とした東京都独自の職業訓練です。
- 主な科目：（3か月コース）45歳以上の方を対象としたパソコン実践コース
（6か月コース）非正規雇用の方等を対象としたIT、観光などの分野
- 開講時期：（3か月コース）6・7・9・11・12月
（6か月コース）10月



実施期間は訓練により異なります。

各訓練の詳細は、HP「TOKYO はたらくネット」の委託訓練実施予定をご覧ください。

<https://www.hataraku.metro.tokyo.lg.jp/kyushokusha-kunren/itaku/plan/index.html>

職業訓練で保育等サービスを利用した場合に経費の一部が支給されます

「求職活動関係役務利用費」のご案内

「求職活動関係役務利用費」とは、雇用保険の受給資格者等^{※1}が、求人者との面接等をした
り、教育訓練を受講したりするため、子のための保育等サービス^{※2}を利用した場合、そのサー
ビス利用のために負担した費用^{※3}の一部が支給される制度です。

※1 受給資格者等：基本手当の受給資格者、高年齢受給資格者、特例受給資格者、日雇受給資格者

※2 保育等サービス：認可保育所の保育、認可幼稚園の保育、認定こども園の保育、一時預かり事業等

※3 費用：保育等サービス実施者に対して支払った利用料として、保育等サービス実施者が証明する額（税込）

その他の詳細やご不明な点は、最寄りのハローワークの「雇用保険窓口」にお尋ねください。

II

東京都立職業能力開発センター 訓練科目のご紹介

前頁でご紹介した委託訓練の他、東京都は、様々な知識や技能を習得できる訓練科目を「東京都立職業能力開発センター」にて実施しています。

その中で、女性の入校者の割合、人数が比較的高い科目をご紹介します。

授業料 **無料** の科目

訓練期間 **3** か月

※「おおむね 50 歳以上」のおおむねとは前 5 歳までの幅を見込んでおり、原則 45 歳以上の方を対象としています。

クリーンスタッフ養成

ハウスクリーニングの部位別清掃やビルクリーニングの日常・定期清掃等に関する知識技能を習得します。



- 実施校・募集定員
江戸川、府中
各 20 名
- 主な就職先
ビルメンテナンス会社、
ハウスクリーニング会社

生活支援サービス

家事代行サービス・生活支援サービスの提供に必要な知識技能を習得します。

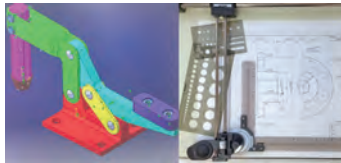


- 実施校・募集定員
府中 15 名
- 主な就職先
家事代行サービス
事業所、家政婦事業所、
介護事業所

訓練期間 **6** か月

三次元 CAD

三次元 CAD による操作法と設計に必要なモデリング、アセンブリ、解析等の知識技能を習得します。



- 実施校・募集定員
板橋、
多摩 各 30 名
- 主な就職先
機械製造業、
各設計事務所

住宅内外装仕上

住宅の内外装（壁、床）に必要な各種仕上工事の知識技能を習得します。



- 実施校・募集定員
城東 10 名
- 主な就職先
タイル工事会社、
左官工事会社、
内装工事会社、
リフォーム会社

内装施工

建物の新築工事やリフォーム工事の内装仕上工事に必要な知識技能を習得します。



- 実施校・募集定員
高齢者 30 名
- 主な就職先
内装工事会社、表具店、
リフォーム会社

建築 CAD

建築の製図に必要な基礎知識と CAD による建築関連の図面作成に関する知識技能を習得します。



- 実施校・募集定員
赤羽 30 名
- 主な就職先
建築設計事務所、
不動産業、
建築関連業

DTP

パソコンによる書籍や雑誌等のページ編集、画像修正、デジタルデータ製作等に必要な知識技能を習得します。



- 実施校・募集定員
中央・城北 30 名
- 主な就職先
印刷会社、
印刷関連会社

メディアプロモーション

印刷メディアや Web などのデジタルメディアについて、顧客のニーズにマッチした企画・提案ができる知識技能を習得します。



- 実施校・募集定員
中央・城北 30 名
- 主な就職先
印刷会社（メディア関連
会社）等の企画部門・販
売促進部門

II

介護サービス

在宅福祉分野で働く訪問介護員や福祉施設等で介護に携わる職員に必要な知識技能を習得します。



- 実施校・募集定員
板橋、城南、江戸川、八王子、府中 各 15 名
- 主な就職先
介護老人福祉施設、障害者施設、介護老人保健施設、病院、訪問介護事業所

介護福祉用具

福祉用具を使用する仕事に必要な用具の取扱い、介護施設等での職場実習による実践的な知識技能を習得します。



- 実施校・募集定員
城東 15 名
- 主な就職先
介護・医療関連事業所、福祉用具販売・貸与事業所、福祉住宅改修関連事業所

調理

調理員として働くために必要な調理技術や食品衛生等の基本的な知識技能を習得します。



- 実施校・募集定員
大田、多摩 各 30 名
- 主な就職先
学校、病院、福祉施設、事業所等の給食施設

ホテル・レストランサービス

フロント、レストラン、客室整備等、接客サービス等に必要な知識技能を習得します。



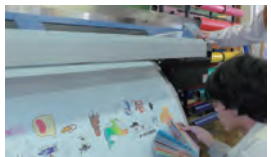
- 実施校・募集定員
高年齢者 30 名
- 主な就職先
ビジネスホテル、会館、シティーホテル

授業料 有料 の科目 **訓練期間 1 年** **授業料 年額 118,800 円**

※「おおむね 30 歳以下」のおおむねとは、後 5 歳までの幅を見込んでおり、原則 35 歳以下の方を対象としています。

広告美術

屋内外広告等のデザインから製作までの知識技能を習得します。



- 実施校・募集定員
大田 30 名
- 主な就職先
広告製作・デザイン・ディスプレイ会社

サイン・ディスプレイ

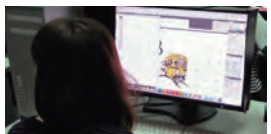
屋内外広告、ディスプレイ等のデザインの製作に必要な知識技能を習得します。



- 実施校・募集定員
板橋 30 名
- 主な就職先
広告製作・デザイン・ディスプレイ会社

パソコングラフィック

ポスター等の商業印刷物を作成するための DTP・写真・デザイン・印刷などの知識技能を習得します。



- 実施校・募集定員
中央・城北 30 名
- 主な就職先
製版会社、印刷会社

Web 設計

Web サイトを活用したシステムの開発・運用に必要なプログラミングの知識技能を習得します。



- 実施校・募集定員
赤羽 30 名
- 主な就職先
ソフトハウス・インターネット関連会社

和装技術

和服の縫製を中心に和装全般の加工・販売・着付等の幅広い知識技能を習得します。



- 実施校・募集定員
高年齢者 30 名
- 主な就職先
和服縫製業、呉服卸業、呉服店

アパレルパタンナー

婦人服のパターン（型紙）作成を中心に、企画・デザイン・CAD・縫製等の知識技能を習得します。



- 実施校・募集定員
城東 30 名
- 主な就職先
アパレルの企画製造・販売会社、婦人服メーカー

この訓練についての
問い合わせ先

各職業能力開発センター(校)、ハローワーク (連絡先は次頁以降に記載)

III

東京都立職業能力開発センター 所在地一覧



校名	電話番号	郵便番号	所在地	最寄り駅	
中央・城北 職業能力開発センター	03-5800-2611	112-0004	文京区後楽 1-9-5	都営大江戸線 飯田橋駅 出口C2 徒歩1分 JR 総武線・東京メトロ 飯田橋駅 徒歩5分	
	高年齢者校	03-3227-5951	169-0073	新宿区百人町 3-25-1 サンケンビルディング	JR 中央・総武線 大久保駅 徒歩8分 JR 山手線 新大久保駅 徒歩10分
	板橋校	03-3966-4131	174-0041	板橋区舟渡 2-2-1	JR 埼京線 浮間舟渡駅 徒歩3分
	赤羽校	03-3909-8333	115-0056	北区西が丘 3-7-8	JR 埼京線 十条駅 徒歩15分 都営三田線 板橋本町駅 徒歩12分 JR 京浜東北線 王子駅北口からバス赤羽駅西口行 西が丘三丁目下車 徒歩2分 JR 埼京線・京浜東北線 赤羽駅西口からバス王子 駅行 西が丘三丁目下車 徒歩2分
城南 職業能力開発センター	03-3472-3411	140-0002	品川区東品川 3-31-16	りんかい線 品川シーサイド駅 出口A 徒歩2分 京浜急行線 青物横丁駅 徒歩10分	
	大田校	03-3744-1013	144-0042	大田区羽田旭町 10-11	京急空港線 穴守稲荷駅 徒歩7分 京急空港線 天空橋駅 徒歩9分
城東 職業能力開発センター	03-3605-6140	120-0005	足立区綾瀬 5-6-1	JR 常磐線・東京メトロ千代田線 綾瀬駅西口 徒歩8分 つくばエクスプレス 青井駅 出口A2 徒歩12分	
	江戸川校	03-5607-3681	132-0021	江戸川区中央 2-31-27	JR 総武線 新小岩駅北口からバス葛西駅前・東 京臨海病院前行 大杉小学校前下車 徒歩2分 JR 総武線 新小岩駅南口からバス西葛西駅前・ 葛西駅前 江戸川区役所前下車 徒歩8分
	台東分校	03-3843-5911	111-0033	台東区花川戸 1-14-16	東京メトロ銀座線 浅草駅 徒歩8分 東武スカイツリーライン 浅草駅 徒歩5分 都営浅草線 浅草駅 徒歩12分 つくばエクスプレス 浅草駅 徒歩10分
多摩 職業能力開発センター	042-500-8700	196-0033	昭島市東町 3-6-33	JR 青梅線 西立川駅 徒歩7分	
	八王子校	042-622-8201	193-0931	八王子市台町 1-11-1	JR 中央線 八王子駅 徒歩18分 京王線 山田駅 徒歩15分 JR 中央線 八王子駅南口からバス法政大学行（富 士森公園経由）・上大船行（山田駅経由）・東京家 政学院行（山田駅経由）・西八王子駅南口行 実践高校または富士森公園下車 各徒歩5分
	府中校	042-367-8201	183-0026	府中市南町 4-37-2	京王線 中河原駅 徒歩10分
東京障害者 職業能力開発校 (国立・都営)	042-341-1411	187-0035	小平市小川西町 2-34-1	西武国分寺線・西武拝島線 小川駅 徒歩5分 JR 武蔵野線 新小平駅 徒歩20分	

III

IV 女性しごと応援テラス(東京しごとセンター)のご案内

1 女性しごと応援テラス

このような方向けの窓口です。

- 結婚・出産・育児・介護等の理由で退職し、再就職を希望している方
- 育児・介護等、家庭と両立しながら就職・転職を目指している方

● 就職活動に関する相談

専任アドバイザーが様々なご相談に応じながら就職活動をサポートします。家庭と仕事との両立のことや、再就職にあたって不安なことなど、何でもご相談ください。

● 女性しごと応援テラスならではの求人紹介

家庭との両立に理解のある企業等の求人を取り扱っています。

● 各種プログラム・セミナーを実施

就職活動に必要なノウハウや知識を学ぶプログラムのほか、自己理解を深めるセミナーや子育てしながら働くための準備を考えるセミナーなどを行っています。

いちおしコンテンツ

女性再就職サポートプログラム

子育てや介護等による空白から再就職を目指す女性のための約12日間のプログラムです。パソコン実習や職場体験など、再就職に役立つ内容が盛りだくさんのコースです。

※詳しくはホームページまたは各サポートプログラムのチラシをご確認ください。

お問い合わせ **東京しごとセンター女性しごと応援テラス TEL 03-5211-2855**

<https://www.tokyoshigoto.jp/jyosei/>

所在地 〒102-0072 東京都千代田区飯田橋3-10-3 東京しごとセンター

ご利用時間 月～金曜日 9:00～20:00 土曜日 9:00～17:00

※日曜・祝日・年末年始(12/29～1/3)はお休みです。

● お子様と一緒に安心

女性しごと応援テラス内にキッズスペースを設置しています。また東京しごとセンター内では、託児サービス(事前予約制・満1歳～6歳(未就学児))もご利用いただけます。

2 東京しごとセンター

東京しごとセンターは、都民の雇用・就業を支援するために、東京都が設置した「しごとに関するワンストップサービスセンター」です。

東京しごとセンター
TEL 03-5211-1571

<https://www.tokyoshigoto.jp/>



東京しごとセンター 多摩
TEL 042-526-4510

女性しごと応援テラス多摩
TEL 042-529-9001

<https://www.tokyoshigoto.jp/tama/>



ご利用時間

月～金曜日 9:00～20:00 土曜日 9:00～17:00

※日曜・祝日・年末年始(12/29～1/3)はお休みです。

V ハローワーク（公共職業安定所） 所在地一覧



ハローワーク（公共職業安定所）

所名	所在地	電話	管轄
飯田橋	〒112-8577 文京区後楽 1-9-20 飯田橋合同庁舎 1～5F	03-3812-8609	千代田区・中央区・文京区・島しょ
上野	〒110-8609 台東区東上野 4-1-2	03-3847-8609	台東区
品川	〒108-0014 港区芝 5-35-3 1～3F	03-5419-8609	港区・品川区
大森	〒143-8588 大田区大森北 4-16-7	03-5493-8609	大田区
渋谷	〒150-0041 渋谷区神南 1-3-5	03-3476-8609	渋谷区・世田谷区・目黒区
新宿	〒163-1523 新宿区西新宿 1-6-1 新宿エルタワービル 23F	03-5325-9593	新宿区・中野区・杉並区
池袋	〒170-6003 豊島区東池袋 3-1-1 サンシャイン 60 3F	03-5911-8609	豊島区・板橋区・練馬区
王子	〒114-0002 北区王子 6-1-17	03-5390-8609	北区
足立	〒120-8530 足立区千住 1-4-1 東京芸術センター 6～8F	03-3870-8609	足立区・荒川区
墨田	〒130-8609 墨田区江東橋 2-19-12	03-5669-8609	墨田区・葛飾区
木場	〒135-8609 江東区木場 2-13-19	03-3643-8609	江東区・江戸川区
八王子	〒192-0904 八王子市子安町 1-13-1	042-648-8609	八王子市・日野市
立川	〒190-8609 立川市緑町 4-2 立川地方合同庁舎 1～3F	042-525-8609	立川市・国立市・小金井市・昭島市・小平市・東村山市・国分寺市・東大和市・武蔵村山市
青梅	〒198-0042 青梅市東青梅 3-12-16	0428-24-8609	青梅市・福生市・あきる野市・羽村市・西多摩郡
三鷹	〒181-8517 三鷹市下連雀 4-15-18	0422-47-8609	三鷹市・武蔵野市・西東京市・東久留米市・清瀬市
町田	〒194-0022 町田市森野 1-23-19 小田急町田森野ビル 2F	042-732-8609	町田市
府中	〒183-0045 府中市美好町 1-3-1	042-336-8609	府中市・稲城市・多摩市・調布市・狛江市



ハローワーク（公共職業安定所）所在地一覧

マザーズハローワーク（仕事と子育ての両立をめざす方等の就職を支援するハローワークです）

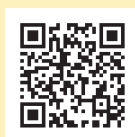
所名	所在地	電話
マザーズハローワーク東京	〒150-0002 渋谷区渋谷 1-13-7 ヒューリック渋谷ビル 3F	03-3409-8609
マザーズハローワーク日暮里	〒116-0013 荒川区西日暮里 2-29-3 日清ビル 5F	03-5850-8611
マザーズハローワーク立川	〒190-0023 立川市柴崎町 3-9-2 立川駅南口東京都・立川市合同施設 4階	042-529-7465

ハローワークマザーズコーナー（ハローワークの、お子様連れで相談できるコーナーです）

所名	所在地	電話
ハローワーク品川マザーズコーナー	〒108-0014 港区芝 5-35-3 1F	03-5419-8609
ハローワーク大森マザーズコーナー	〒143-8588 大田区大森北 4-16-7	03-5493-8609
ハローワーク池袋マザーズコーナー	〒170-6003 豊島区東池袋 3-1-1 サンシャイン 60 3F	03-5911-8609
ハローワーク木場マザーズコーナー（船堀ワークプラザ）	〒134-0091 江戸川区船堀 3-7-17 第5トヨダビル 6F	03-5659-8612
ハローワーク八王子マザーズコーナー（八王子しごと情報館）	〒192-0083 八王子市旭町 10-2 八王子 TC ビル 3F	042-680-8403
ハローワーク町田マザーズコーナー	〒194-0022 町田市森野 1-23-19 小田急町田森野ビル 2F	042-732-8563
ハローワーク府中マザーズコーナー（調布国領しごと情報広場）	〒182-0022 調布市国領町 2-5-15 コクティ 2F	042-480-8161

東京わかものハローワーク（おおむね 34 歳以下の若者を支援するハローワークです）

所名	所在地	電話
東京わかものハローワーク	〒150-0002 渋谷区渋谷 2-15-1 渋谷クロスタワー 8F	03-3409-0328
新宿わかものハローワーク	〒160-0023 新宿区西新宿 1-7-1 松岡セントラルビル 9F	03-5909-8609
日暮里わかものハローワーク	〒116-0013 荒川区西日暮里 2-29-3 日清ビル 7F	03-5850-8609



TOKYO はたらくネット

(東京都の雇用就業に関する総合WEBサイト)

<https://www.hataraku.metro.tokyo.lg.jp/>

- トップ ▶ 「求職者向け職業訓練」
- ▶ 「民間教育機関での職業訓練」
 - ▶ 「その他の職業訓練」

お問い合わせは、訓練掲載ページの問い合わせ先までお願いいたします。
各コースの申込書類はホームページからダウンロードできます。
また、本ガイドに掲載されているコース以外の職業訓練についてもご案内しております。

発行 東京都産業労働局雇用就業部能力開発課
〒163-8001 新宿区西新宿2-8-1 都庁第一本庁舎21階
電話：03-5320-4807
令和4年度登録(4)187号／印刷：島津印刷株式会社

