

職業訓練指導員試験申請書(表面) 記入例

様式第11号

【自動車整備科を受験希望の例】
「系基礎学科」、「専攻学科」、「実技」が免除の場合

職業訓練指導員試験受験申請書

受験職種が複数ある場合は、この欄にすべて記入してください。(申請書は1枚で可)

受けたいので、関係書類を添え

職種(科名)を記入
※技能検定職種と間違えないようご注意ください。

受験区分に ○印	※ <input checked="" type="radio"/> 指導方法	自動車整備科 (取得しようとする免許職種)
	※ <input type="radio"/> 理容科	(系基礎学科・専攻学科・指導方法・実技)
	※ <input type="radio"/> 美容科	(理容科・美容科の一部合格者は、今回受験する科目に○を付けてください)

※該当欄に○を付けてください。

- 成年被後見人又は被保佐人に該当する する しない
 - 禁錮以上の刑に処せられたことの有無 有 無
 - 職業訓練指導員免許の取消しを受けたことの有無 有 無
- (有の場合) 取消し都道府県知事名
都・道・府・県 知事
取消し年月日 昭和・平成 年 月 日
取消し理由

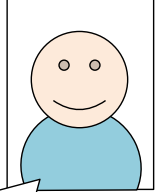
- 試験の免除要件の有無 有 無
- (有の場合) 免除要件の内容 (免除に係る資格等)

「指導方法」受験の場合、免除「有」に○印
検定、免許名称等を記入 ⇒ 証明書を添付すること

申請日(窓口にお越しの日)を記入

申請日 平成 29 年 10 月 31 日

2級ガソリン自動車整備士



写真貼忘れの無いこと
4cm×3cm
裏面に職種、氏名を記入

住所	〒163-8001 東京都新宿区西新宿2-8-1
電話番号	090 (××××) △△△△
ふりがな	ぎのう しゅういち
氏名	技能 秀一
生年月日	昭和 平成 55 年 5 月 5 日 生
年齢	×× 歳
性別	<input checked="" type="radio"/> 男 <input type="radio"/> 女

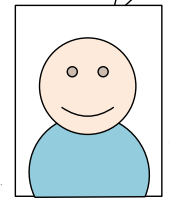
東京都知事 殿

平成29年度職業訓練指導員試験

写 真 票

写真貼忘れの無いこと

※こちらの写真については、試験免除申請の方は、貼り付けの必要はありません。



※確認欄	
指導方法	
系基礎学科	
専攻学科	
実技	

※欄は記入しないでください。

受験職種	自動車整備科 (取得しようとする免許職種)
※受験番号	第 号
ふりがな	ぎのう しゅういち
氏名	技能 秀一
連絡先電話番号	090-××××-△△△△

平成29年度職業訓練指導員試験

試験結果通知書

受験職種	自動車整備科 (取得しようとする免許職種)
※受験番号	第 号
氏名	技能 秀一

今回の試験結果は次のとおりです。

合格 ・ 一部合格 ・ 不合格

都内在住の方で合格された方は裏面の日程により職業訓練指導員免許の申請を受け付けます。

※ 免許の申請は、居住地の都道府県で行ってください。

平成29年度職業訓練指導員試験

受 験 票

受験職種	自動車整備科 (取得しようとする免許職種)
※受験番号	第 号
ふりがな	ぎのう しゅういち
氏名	技能 秀一

注意事項

- 試験当日は、本票(受験票)、筆記用具を持参してください。
- 説明開始時刻(午前9時45分 指導方法の場合)までに試験会場に到着し、受験番号と同一番号の席に着いてください。
- 試験開始後30分以上経過後に到着した者、受験票を持参しない者の受験は認めません。
- 受験中は本票(受験票)を机の上に置いてください。
- 受験に際しては、係員の指示に従ってください。
- 係員の指示に従わなかった場合、又は不正行為があった場合は試験会場から退場を命じることがあります。駐車場の設備はありませんので、車で来場しないでください。
- 試験会場には食堂など食事をとる施設はありません。