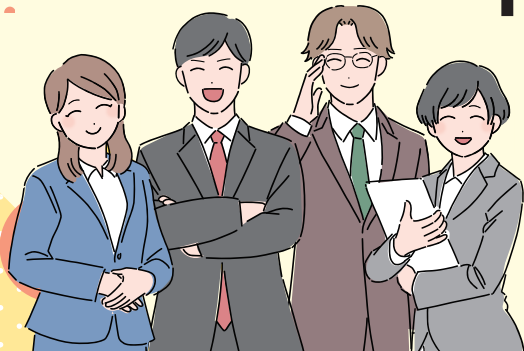


イマドキ世代の育て方

令和6年3月6日(水)
14:00~16:00



新入社員や若手社員と、「なぜか話がかみ合わない!」「価値観の違いがつかめない!」「どう接していけば辞めないの?」こんなお悩みを抱える皆様、イマドキ世代について理解し、自社の新世代を育てていきましょう。

講師紹介

株式会社キャラウィット代表取締役 上岡 実弥子氏

長野県伊那市生まれ。学習院大学卒業後、雪印ドール(株)等を経て起業。全国のショッピングセンター、医療機関、社会福祉法人、官公庁等、幅広い業界に講演・研修、コンサルティング、面談の実績を持つ。

《資格・公職》中小企業診断士、中小企業大学校講師、横浜市新事業分野開拓事業者認定委員、(公財)東京都中小企業振興公社登録専門家等。

《著書》「女性のための経営がわかる本」「社内コーチング導入マニュアル」等多数。



対象 中小企業等の経営者、人事担当者など

定員 来場30名(先着順) オンライン50名

申し込み方法

中央・城北職業能力開発センターホームページからお申し込みください。



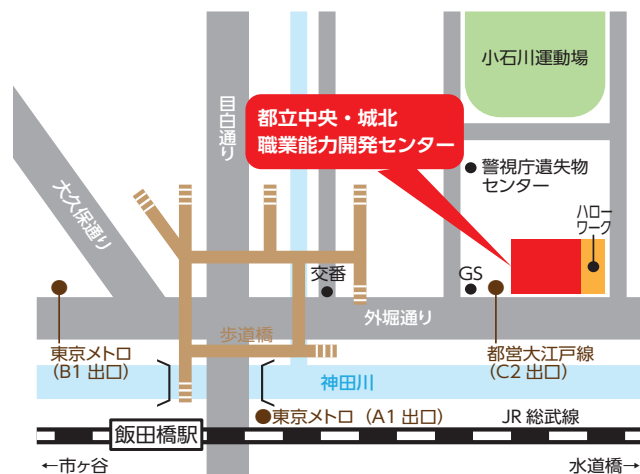
<https://www.hataraku.metro.tokyo.lg.jp/vsdc/chuo/index.html>
お申込みされた方へ、事前登録URLをお知らせします。

問い合わせ先

東京都立中央・城北職業能力開発センター
人材育成課

TEL 03-5800-2611

会場 東京都文京区後楽1-9-5
東京都立中央・城北職業能力開発センター
3F 第1・第2教室



- ・都営大江戸線 飯田橋駅C2出口徒歩1分
- ・JR総武線・東京メトロ東西線・有楽町線・南北線 飯田橋駅 徒歩5分